



# **Analýza údajov hlásených do NRT v roku 2007**

Vypracovali: Doc. MUDr. Ivan Solovič, CSc.  
Mgr. Jana Švecová  
Emília Ondrejkovová



Počet prípadov TBC nahlásených do NRT v r. 2007 podľa veku a pohlavia

|           | muži  |                       | ženy  |                       | spolu |                       |
|-----------|-------|-----------------------|-------|-----------------------|-------|-----------------------|
|           | počet | na 100 000 obyvateľov | počet | na 100 000 obyvateľov | počet | na 100 000 obyvateľov |
| 0-4       | 6     | 4,45                  | 1     | 0,78                  | 7     | 2,66                  |
| 5-9       | 2     | 1,42                  | 1     | 0,75                  | 3     | 1,09                  |
| 10-14     | 1     | 0,59                  | 5     | 3,07                  | 6     | 1,80                  |
| 15-19     | 8     | 3,92                  | 6     | 3,07                  | 14    | 3,50                  |
| 20-24     | 13    | 5,75                  | 10    | 4,61                  | 23    | 5,19                  |
| 25-29     | 13    | 5,45                  | 10    | 4,36                  | 23    | 4,91                  |
| 30-34     | 19    | 8,36                  | 12    | 5,46                  | 31    | 6,94                  |
| 35-39     | 27    | 14,63                 | 17    | 9,43                  | 44    | 12,06                 |
| 40-44     | 32    | 16,83                 | 14    | 7,39                  | 46    | 12,12                 |
| 45-49     | 51    | 26,15                 | 15    | 7,65                  | 66    | 16,88                 |
| 50-54     | 72    | 36,49                 | 27    | 13,03                 | 99    | 24,48                 |
| 55-59     | 67    | 41,14                 | 13    | 7,20                  | 80    | 23,30                 |
| 60-64     | 26    | 24,06                 | 11    | 8,17                  | 37    | 15,25                 |
| 65-69     | 28    | 33,37                 | 13    | 11,14                 | 41    | 20,44                 |
| 70-74     | 33    | 50,84                 | 26    | 25,42                 | 59    | 35,28                 |
| 75-79     | 29    | 60,26                 | 34    | 38,63                 | 63    | 46,28                 |
| 80-84     | 19    | 67,73                 | 21    | 34,37                 | 40    | 44,87                 |
| >84       | 9     | 66,40                 | 17    | 51,53                 | 26    | 55,86                 |
| Slovensko | 455   | 17,38                 | 253   | 9,12                  | 708   | 13,13                 |

Počet prípadov TBC nahlásených do NRT v r. 2007 podľa krajov

|                 | muži  |                       | ženy  |                       | spolu |                       |
|-----------------|-------|-----------------------|-------|-----------------------|-------|-----------------------|
|                 | počet | na 100 tis. obyvateľ. | počet | na 100 tis. obyvateľ. | počet | na 100 tis. obyvateľ. |
| bratislavský    | 30    | 10,45                 | 12    | 3,76                  | 42    | 6,92                  |
| trnavský        | 47    | 17,39                 | 20    | 7,02                  | 67    | 12,07                 |
| trenčiansky     | 40    | 13,64                 | 25    | 8,15                  | 65    | 10,84                 |
| nitriansky      | 37    | 10,82                 | 19    | 5,20                  | 56    | 7,92                  |
| žilinský        | 70    | 20,53                 | 40    | 11,29                 | 110   | 15,82                 |
| banskobystrický | 32    | 10,12                 | 14    | 4,12                  | 46    | 7,01                  |
| prešovský       | 121   | 30,75                 | 84    | 20,64                 | 205   | 25,61                 |
| košický         | 78    | 20,80                 | 39    | 9,80                  | 117   | 15,13                 |
| Slovensko       | 455   | 17,38                 | 253   | 9,12                  | 708   | 13,13                 |



## NÁRODNÝ REGISTER PACIENTOV S TUBERKULÓZOU

Počet prípadov pľúcnej a mimopľúcnej formy TBC nahlásených do NRT v r. 2007 podľa veku

|           | pľúcne |                       |          | mimopľúcne |                       |          | spolu |              |          |
|-----------|--------|-----------------------|----------|------------|-----------------------|----------|-------|--------------|----------|
|           | počet  | na 100 tis. obyvateľ. | recidíva | počet      | na 100 tis. obyvateľ. | recidíva | počet | nové prípady | recidíva |
| 0-4       | 4      | 1,52                  | 0        | 3          | 1,14                  | 0        | 7     | 7            | 0        |
| 5-9       | 1      | 0,36                  | 0        | 2          | 0,73                  | 0        | 3     | 3            | 0        |
| 10-14     | 6      | 1,80                  | 0        | 0          | 0,00                  | 0        | 6     | 6            | 0        |
| 15-19     | 14     | 3,50                  | 0        | 0          | 0,00                  | 0        | 14    | 14           | 0        |
| 20-24     | 17     | 3,84                  | 0        | 6          | 1,35                  | 0        | 23    | 23           | 0        |
| 25-29     | 19     | 4,06                  | 2        | 4          | 0,85                  | 0        | 23    | 21           | 2        |
| 30-34     | 22     | 4,92                  | 2        | 9          | 2,01                  | 0        | 31    | 29           | 2        |
| 35-39     | 36     | 9,87                  | 2        | 8          | 2,19                  | 1        | 44    | 41           | 3        |
| 40-44     | 39     | 10,27                 | 6        | 7          | 1,84                  | 1        | 46    | 39           | 7        |
| 45-49     | 55     | 14,06                 | 3        | 11         | 2,81                  | 1        | 66    | 62           | 4        |
| 50-54     | 85     | 21,01                 | 8        | 14         | 3,46                  | 0        | 99    | 91           | 8        |
| 55-59     | 64     | 18,64                 | 15       | 16         | 4,66                  | 1        | 80    | 64           | 16       |
| 60-64     | 26     | 10,71                 | 3        | 11         | 4,53                  | 0        | 37    | 34           | 3        |
| 65-69     | 29     | 14,46                 | 6        | 12         | 5,98                  | 1        | 41    | 34           | 7        |
| 70-74     | 40     | 23,92                 | 10       | 19         | 11,36                 | 2        | 59    | 47           | 12       |
| 75-79     | 55     | 40,40                 | 7        | 8          | 5,88                  | 0        | 63    | 56           | 7        |
| 80-84     | 35     | 39,26                 | 4        | 5          | 5,61                  | 0        | 40    | 36           | 4        |
| >84       | 23     | 49,41                 | 1        | 3          | 6,45                  | 0        | 26    | 25           | 1        |
| Slovensko | 570    | 10,57                 | 69       | 138        | 2,56                  | 7        | 708   | 632          | 76       |

Počet prípadov pľúcnej a mimopľúcnej formy TBC nahlásených do NRT v r. 2007 podľa krajov

|                 | pľúcne |                       |          | mimopľúcne |                       |          | spolu |              |          |
|-----------------|--------|-----------------------|----------|------------|-----------------------|----------|-------|--------------|----------|
|                 | počet  | na 100 tis. obyvateľ. | recidíva | počet      | na 100 tis. obyvateľ. | recidíva | počet | nové prípady | recidíva |
| bratislavský    | 35     | 5,83                  | 7        | 7          | 1,17                  | 2        | 42    | 33           | 9        |
| trnavský        | 53     | 9,59                  | 4        | 14         | 2,53                  | 0        | 67    | 63           | 4        |
| trenčiansky     | 50     | 8,31                  | 3        | 15         | 2,49                  | 0        | 65    | 62           | 3        |
| nitriansky      | 53     | 7,47                  | 2        | 3          | 0,42                  | 0        | 56    | 54           | 2        |
| žilinský        | 92     | 13,26                 | 13       | 18         | 2,59                  | 1        | 110   | 96           | 14       |
| banskobystrický | 41     | 6,22                  | 9        | 5          | 0,76                  | 1        | 46    | 36           | 10       |
| prešovský       | 148    | 18,60                 | 18       | 57         | 7,16                  | 3        | 205   | 184          | 21       |
| košický         | 98     | 12,73                 | 13       | 19         | 2,47                  | 0        | 117   | 104          | 13       |
| Slovensko       | 570    | 10,57                 | 69       | 138        | 2,56                  | 7        | 708   | 632          | 76       |



## Bakteriologická overenosť TBC v r. 2007 podľa veku

|           | Bakteriologicky overené | Mikroskopicky pozitívne |
|-----------|-------------------------|-------------------------|
| 0-4       | 1                       | 0                       |
| 5-9       | 0                       | 0                       |
| 10-14     | 4                       | 1                       |
| 15-19     | 9                       | 6                       |
| 20-24     | 8                       | 6                       |
| 25-29     | 14                      | 4                       |
| 30-34     | 19                      | 10                      |
| 35-39     | 18                      | 10                      |
| 40-44     | 28                      | 17                      |
| 45-49     | 39                      | 26                      |
| 50-54     | 52                      | 35                      |
| 55-59     | 40                      | 18                      |
| 60-64     | 14                      | 5                       |
| 65-69     | 19                      | 7                       |
| 70-74     | 26                      | 10                      |
| 75-79     | 37                      | 15                      |
| 80-84     | 24                      | 9                       |
| >84       | 21                      | 8                       |
| Slovensko | 373                     | 187                     |

## Bakteriologická overenosť TBC v r. 2007 podľa krajov

|                 | Bakteriologicky overené |       | Mikroskopicky pozitívne |
|-----------------|-------------------------|-------|-------------------------|
|                 | počet                   | %     |                         |
| bratislavský    | 28                      | 66,67 | 24                      |
| trnavský        | 32                      | 47,76 | 21                      |
| trenčiansky     | 33                      | 50,77 | 13                      |
| nitriansky      | 31                      | 55,36 | 13                      |
| žilinský        | 72                      | 65,45 | 32                      |
| banskobystrický | 27                      | 58,70 | 18                      |
| prešovský       | 92                      | 44,88 | 31                      |
| košický         | 58                      | 49,57 | 35                      |
| Slovensko       | 373                     | 52,68 | 187                     |



Počet úmrtí pacientov s TBC hlásených do NRT v r. 2007

|           | všetky úmrtia pacientov s TBC | z toho úmrtia na tbc |
|-----------|-------------------------------|----------------------|
| 0-4       | 0                             | 0                    |
| 5-9       | 0                             | 0                    |
| 10-14     | 0                             | 0                    |
| 15-19     | 0                             | 0                    |
| 20-24     | 0                             | 0                    |
| 25-29     | 1                             | 1                    |
| 30-34     | 1                             | 0                    |
| 35-39     | 1                             | 1                    |
| 40-44     | 2                             | 1                    |
| 45-49     | 3                             | 2                    |
| 50-54     | 5                             | 1                    |
| 55-59     | 4                             | 0                    |
| 60-64     | 5                             | 1                    |
| 65-69     | 5                             | 0                    |
| 70-74     | 4                             | 0                    |
| 75-79     | 12                            | 0                    |
| 80-84     | 5                             | 0                    |
| >84       | 6                             | 0                    |
| Slovensko | 54                            | 7                    |

Prídružené choroby u prípadov TBC hlásených do NRT v r. 2007

|                 | Žiadne | Vredová choroba | Diabetes mellitus | Duševná choroba | Choroba pečene | Zhubný nádor | HIV/AIDS | Iné | Neznáme |
|-----------------|--------|-----------------|-------------------|-----------------|----------------|--------------|----------|-----|---------|
| bratislavský    | 7      | 2               | 4                 | 3               | 9              | 3            | 0        | 16  | 7       |
| trnavský        | 8      | 2               | 7                 | 1               | 10             | 5            | 0        | 19  | 16      |
| trenčiansky     | 5      | 1               | 11                | 7               | 14             | 8            | 0        | 39  | 4       |
| nitriansky      | 9      | 5               | 2                 | 1               | 10             | 6            | 0        | 29  | 7       |
| žilinský        | 10     | 12              | 14                | 3               | 18             | 17           | 0        | 55  | 6       |
| banskobystrický | 5      | 3               | 1                 | 2               | 8              | 0            | 0        | 21  | 10      |
| prešovský       | 34     | 8               | 23                | 4               | 24             | 9            | 0        | 101 | 21      |
| košický         | 23     | 10              | 12                | 11              | 13             | 5            | 0        | 46  | 8       |
| Slovensko       | 101    | 43              | 74                | 32              | 106            | 53           | 0        | 326 | 79      |

Spôsob zistenia TBC podľa údajov hlásených do NRT v r. 2007

|                 | počet | vyšetrenie pre obťaženie | Kontrola dispenz. | Vyšetrenie kontaktov | Prevenia | Pitva | Iný spôsob | Neznáme |
|-----------------|-------|--------------------------|-------------------|----------------------|----------|-------|------------|---------|
| bratislavský    | 42    | 33                       | 1                 | 1                    | 4        | 0     | 3          | 0       |
| trnavský        | 67    | 49                       | 5                 | 4                    | 6        | 0     | 3          | 0       |
| trenčiansky     | 65    | 47                       | 7                 | 2                    | 3        | 0     | 6          | 0       |
| nitriansky      | 56    | 41                       | 4                 | 4                    | 2        | 0     | 5          | 0       |
| žilinský        | 110   | 83                       | 10                | 6                    | 8        | 1     | 1          | 1       |
| banskobystrický | 46    | 40                       | 3                 | 1                    | 0        | 1     | 1          | 0       |
| prešovský       | 205   | 180                      | 11                | 3                    | 6        | 1     | 4          | 0       |
| košický         | 117   | 79                       | 5                 | 13                   | 9        | 0     | 11         | 0       |
| Slovensko       | 708   | 552                      | 46                | 34                   | 38       | 3     | 34         | 1       |



## Miesto postihnutia pri mimoplúcnej forme TBC

|                             | hlavné miesto postihnutia | vedľajšie miesto postihnutia |
|-----------------------------|---------------------------|------------------------------|
| pleura                      | 43                        | 28                           |
| vnútrohrud. LU              | 13                        | 8                            |
| mimohrudn. LU               | 15                        | 1                            |
| kosti, kĺby - chrbtica      | 24                        | 1                            |
| kosti, kĺby - mimo chrbtice | 5                         | 2                            |
| meningy                     | 2                         | 1                            |
| CNS                         | 2                         | 0                            |
| močové ústroj.              | 16                        | 6                            |
| pohlavné ústroj.            | 6                         | 2                            |
| koža                        | 4                         | 0                            |
| desseminované               | 0                         | 2                            |
| peritoneum, GIT             | 4                         | 1                            |
| iné                         |                           |                              |
| perikard                    | 2                         | 0                            |
| oko                         | 1                         | 0                            |
| bronchy                     | 1                         | 0                            |
| ORL                         | 0                         | 3                            |
| Spolu                       | 138                       | 55                           |
| z toho pri pľúcnom          |                           | 46                           |

## Pridružené podmienky u prípadov TBC hlásených do NRT v r. 2007

|                 | počet | alkoholik | asociál | toxikománia | migrujúci pracovník | žije v domove dôchodcov | liečba steroidmi | žije v róm. osade | iné | neznáme |
|-----------------|-------|-----------|---------|-------------|---------------------|-------------------------|------------------|-------------------|-----|---------|
| bratislavský    | 42    | 10        | 3       | 0           | 0                   | 0                       | 0                | 0                 | 0   | 32      |
| trnavský        | 67    | 8         | 4       | 1           | 1                   | 4                       | 0                | 1                 | 7   | 45      |
| trenčiansky     | 65    | 7         | 1       | 1           | 0                   | 2                       | 1                | 0                 | 5   | 49      |
| nitriansky      | 56    | 10        | 2       | 0           | 2                   | 0                       | 1                | 1                 | 6   | 35      |
| žilinský        | 110   | 13        | 3       | 1           | 3                   | 1                       | 2                | 0                 | 6   | 86      |
| banskobystrický | 46    | 6         | 5       | 0           | 1                   | 0                       | 0                | 2                 | 5   | 33      |
| prešovský       | 205   | 16        | 6       | 2           | 1                   | 1                       | 2                | 29                | 14  | 145     |
| košický         | 117   | 13        | 10      | 0           | 1                   | 1                       | 0                | 17                | 11  | 71      |
| Slovensko       | 708   | 83        | 34      | 5           | 9                   | 9                       | 6                | 50                | 54  | 496     |



Analýza diagnóz (hlavné miesto postihnutia) u prípadov hlásených do NRT v r. 2007 podľa krajov

|       | bratislavský | trnavský | trenčiansky | nitriansky | žilinský | banskobystrický | prešovský | košický | Slovensko |
|-------|--------------|----------|-------------|------------|----------|-----------------|-----------|---------|-----------|
| A15.0 | 21           | 20       | 16          | 14         | 35       | 16              | 30        | 33      | 185       |
| A15.1 | 2            | 5        | 13          | 14         | 29       | 12              | 48        | 17      | 140       |
| A15.2 | 2            | 4        | 1           | 2          | 1        | 1               | 4         | 1       | 16        |
| A15.3 | 1            | 7        | 5           | 8          | 1        | 0               | 0         | 0       | 22        |
| A15.4 | 0            | 2        | 0           | 0          | 0        | 0               | 0         | 4       | 6         |
| A15.5 | 0            | 2        | 1           | 1          | 0        | 0               | 0         | 0       | 4         |
| A15.6 | 0            | 0        | 3           | 0          | 1        | 0               | 1         | 1       | 6         |
| A16.0 | 4            | 12       | 14          | 11         | 23       | 10              | 54        | 39      | 167       |
| A16.1 | 0            | 2        | 1           | 1          | 2        | 0               | 5         | 1       | 12        |
| A16.2 | 0            | 1        | 0           | 1          | 0        | 0               | 3         | 1       | 6         |
| A16.3 | 1            | 1        | 1           | 0          | 0        | 1               | 5         | 1       | 10        |
| A16.5 | 1            | 2        | 3           | 2          | 8        | 1               | 16        | 3       | 36        |
| A16.6 | 0            | 0        | 0           | 0          | 0        | 0               | 1         | 0       | 1         |
| A16.8 | 1            | 0        | 0           | 0          | 0        | 1               | 0         | 3       | 5         |
| A17.0 | 1            | 0        | 0           | 0          | 0        | 0               | 1         | 0       | 2         |
| A18.0 | 2            | 1        | 2           | 0          | 4        | 1               | 18        | 3       | 31        |
| A18.1 | 0            | 0        | 2           | 1          | 4        | 1               | 10        | 3       | 21        |
| A18.2 | 3            | 2        | 2           | 0          | 1        | 1               | 5         | 2       | 16        |
| A18.3 | 0            | 1        | 0           | 0          | 1        | 0               | 0         | 0       | 2         |
| A18.4 | 0            | 0        | 1           | 1          | 0        | 1               | 1         | 0       | 4         |
| A18.5 | 0            | 1        | 0           | 0          | 0        | 0               | 0         | 0       | 1         |
| A18.8 | 0            | 0        | 0           | 0          | 0        | 0               | 1         | 1       | 2         |
| A19.0 | 0            | 0        | 0           | 0          | 1        | 0               | 0         | 0       | 1         |
| A19.1 | 1            | 1        | 0           | 0          | 0        | 0               | 1         | 0       | 3         |
| A31.0 | 2            | 3        | 0           | 0          | 1        | 0               | 1         | 1       | 8         |
| A31.8 | 0            | 0        | 0           | 0          | 0        | 0               | 0         | 1       | 1         |
| A31.9 | 0            | 0        | 0           | 0          | 0        | 0               | 0         | 1       | 1         |



## NÁRODNÝ REGISTER PACIENTOV S TUBERKULÓZOU

Počet prípadov TBC hlásených do NRT v r. 2007 – BRATISLAVSKÝ KRAJ

|              | muži | ženy | spolu |                       |
|--------------|------|------|-------|-----------------------|
|              |      |      | počet | na 100 tis. obyvateľ. |
| Bratislava 1 | 0    | 0    | 0     | 0,00                  |
| Bratislava 2 | 2    | 0    | 2     | 1,82                  |
| Bratislava 3 | 6    | 3    | 9     | 14,56                 |
| Bratislava 4 | 4    | 1    | 5     | 5,30                  |
| Bratislava 5 | 4    | 2    | 6     | 5,06                  |
| Malacky      | 6    | 2    | 8     | 11,96                 |
| Pezinok      | 3    | 1    | 4     | 7,08                  |
| Senec        | 5    | 3    | 8     | 13,97                 |
| kraj spolu   | 30   | 12   | 42    | 6,92                  |

|              | pľúcne | mimopľúcne          |                        |
|--------------|--------|---------------------|------------------------|
|              |        | hlavné miesto post. | vedľajšie miesto post. |
| Bratislava 1 | 0      | 0                   | 0                      |
| Bratislava 2 | 1      | 1                   | 0                      |
| Bratislava 3 | 7      | 2                   | 1                      |
| Bratislava 4 | 4      | 1                   | 1                      |
| Bratislava 5 | 6      | 0                   | 0                      |
| Malacky      | 7      | 1                   | 2                      |
| Pezinok      | 4      | 0                   | 0                      |
| Senec        | 6      | 2                   | 1                      |
| kraj spolu   | 35     | 7                   | 5                      |

Počet prípadov TBC hlásených do NRT v r. 2007 – TRNAVSKÝ KRAJ

|            | muži | ženy | spolu |                       |
|------------|------|------|-------|-----------------------|
|            |      |      | počet | na 100 tis. obyvateľ. |
| Dun.Streda | 10   | 2    | 12    | 10,40                 |
| Galanta    | 13   | 2    | 15    | 15,79                 |
| Hlohovec   | 2    | 2    | 4     | 8,83                  |
| Piešťany   | 7    | 8    | 15    | 23,43                 |
| Senica     | 4    | 2    | 6     | 9,87                  |
| Skalica    | 2    | 1    | 3     | 6,34                  |
| Trnava     | 9    | 3    | 12    | 9,43                  |
| kraj spolu | 47   | 20   | 67    | 12,07                 |

|            | pľúcne | mimopľúcne          |                        |
|------------|--------|---------------------|------------------------|
|            |        | hlavné miesto post. | vedľajšie miesto post. |
| Dun.Streda | 8      | 4                   | 0                      |
| Galanta    | 14     | 1                   | 1                      |
| Hlohovec   | 3      | 1                   | 0                      |
| Piešťany   | 11     | 4                   | 0                      |
| Senica     | 5      | 1                   | 1                      |
| Skalica    | 2      | 1                   | 0                      |
| Trnava     | 10     | 2                   | 0                      |
| kraj spolu | 53     | 14                  | 2                      |





## NÁRODNÝ REGISTER PACIENTOV S TUBERKULÓZOU

Počet prípadov TBC hlásených do NRT v r. 2007 – TRENČIANSKY KRAJ

|                  | muži | ženy | spolu |                       |
|------------------|------|------|-------|-----------------------|
|                  |      |      | počet | na 100 tis. obyvateľ. |
| Bánovce n. Bebr. | 5    | 1    | 6     | 15,77                 |
| Ilava            | 2    | 4    | 6     | 9,81                  |
| Myjava           | 1    | 3    | 4     | 14,16                 |
| Nové M.n.Váhom   | 9    | 2    | 11    | 17,49                 |
| Partizánske      | 4    | 2    | 6     | 12,68                 |
| Pov.Bystrica     | 4    | 6    | 10    | 15,53                 |
| Prievidza        | 4    | 1    | 5     | 3,59                  |
| Púchov           | 5    | 1    | 6     | 13,17                 |
| Trenčín          | 6    | 5    | 11    | 9,73                  |
| kraj spolu       | 40   | 25   | 65    | 10,84                 |

|                 | pľúcne | mimopľúcne          |                        |
|-----------------|--------|---------------------|------------------------|
|                 |        | hlavné miesto post. | vedľajšie miesto post. |
| Bánovce n. Beb. | 6      | 0                   | 0                      |
| Ilava           | 5      | 1                   | 0                      |
| Myjava          | 3      | 1                   | 1                      |
| Nové M.n.Váhom  | 9      | 2                   | 1                      |
| Partizánske     | 5      | 1                   | 0                      |
| Pov. Bystrica   | 10     | 0                   | 0                      |
| Prievidza       | 4      | 1                   | 0                      |
| Púchov          | 2      | 4                   | 0                      |
| Trenčín         | 6      | 5                   | 1                      |
| kraj spolu      | 50     | 15                  | 3                      |

Počet prípadov TBC hlásených do NRT v r. 2007 – NITRIANSKY KRAJ

|               | muži | ženy | spolu |                       |
|---------------|------|------|-------|-----------------------|
|               |      |      | počet | na 100 tis. obyvateľ. |
| Komárno       | 7    | 5    | 12    | 11,23                 |
| Levice        | 4    | 3    | 7     | 5,92                  |
| Nitra         | 8    | 3    | 11    | 6,72                  |
| Nové Zámky    | 5    | 1    | 6     | 4,08                  |
| Šaľa          | 3    | 0    | 3     | 5,55                  |
| Topoľčany     | 6    | 4    | 10    | 13,51                 |
| Zlaté Moravce | 4    | 3    | 7     | 16,30                 |
| kraj spolu    | 37   | 19   | 56    | 7,92                  |

|               | pľúcne | mimopľúcne          |                        |
|---------------|--------|---------------------|------------------------|
|               |        | hlavné miesto post. | vedľajšie miesto post. |
| Komárno       | 10     | 2                   | 0                      |
| Levice        | 6      | 1                   | 0                      |
| Nitra         | 11     | 0                   | 1                      |
| Nové Zámky    | 6      | 0                   | 1                      |
| Šaľa          | 3      | 0                   | 1                      |
| Topoľčany     | 10     | 0                   | 2                      |
| Zlaté Moravce | 7      | 0                   | 2                      |
| kraj spolu    | 53     | 3                   | 7                      |



## NÁRODNÝ REGISTER PACIENTOV S TUBERKULÓZOU

Počet prípadov TBC hlásených do NRT v r. 2007 – ŽILINSKÝ KRAJ

|                | muži | ženy | spolu |                       |
|----------------|------|------|-------|-----------------------|
|                |      |      | počet | na 100 tis. obyvateľ. |
| Bytča          | 1    | 0    | 1     | 3,23                  |
| Čadca          | 20   | 9    | 29    | 31,30                 |
| Dolný Kubín    | 7    | 2    | 9     | 22,82                 |
| Kys.Nové Mesto | 2    | 2    | 4     | 11,77                 |
| Lipt.Mikuláš   | 5    | 5    | 10    | 13,61                 |
| Martin         | 4    | 4    | 8     | 8,21                  |
| Námestovo      | 6    | 1    | 7     | 12,02                 |
| Ružomberok     | 2    | 1    | 3     | 5,08                  |
| Turč.Teplice   | 2    | 2    | 4     | 23,93                 |
| Tvrdošín       | 5    | 2    | 7     | 19,64                 |
| Žilina         | 16   | 12   | 28    | 17,76                 |
| kraj spolu     | 70   | 40   | 110   | 15,82                 |

|                | pľúcne | mimopľúcne          |                        |
|----------------|--------|---------------------|------------------------|
|                |        | hlavné miesto post. | vedľajšie miesto post. |
| Bytča          | 1      | 0                   | 0                      |
| Čadca          | 25     | 4                   | 2                      |
| Dolný Kubín    | 8      | 1                   | 0                      |
| Kys.Nové Mesto | 4      | 0                   | 0                      |
| Lipt.Mikuláš   | 9      | 1                   | 2                      |
| Martin         | 7      | 1                   | 0                      |
| Námestovo      | 5      | 2                   | 1                      |
| Ružomberok     | 2      | 1                   | 0                      |
| Turč.Teplice   | 4      | 0                   | 0                      |
| Tvrdošín       | 4      | 3                   | 0                      |
| Žilina         | 23     | 5                   | 3                      |
| kraj spolu     | 92     | 18                  | 8                      |

Počet prípadov TBC hlásených do NRT v r. 2007 – BANSKOBYSSTRICKÝ KRAJ

|               | muži | ženy | spolu |                       |
|---------------|------|------|-------|-----------------------|
|               |      |      | počet | na 100 tis. obyvateľ. |
| B.Bystrica    | 9    | 1    | 10    | 9,01                  |
| B.Štiavnica   | 1    | 1    | 2     | 11,86                 |
| Brezno        | 3    | 3    | 6     | 9,28                  |
| Detva         | 0    | 0    | 0     | 0,00                  |
| Krupina       | 0    | 0    | 0     | 0,00                  |
| Lučenec       | 2    | 2    | 4     | 5,46                  |
| Poltár        | 0    | 1    | 1     | 4,41                  |
| Revúca        | 2    | 0    | 2     | 4,93                  |
| Rim.Sobota    | 9    | 4    | 13    | 15,77                 |
| Veľký Krtíš   | 2    | 2    | 4     | 8,66                  |
| Zvolen        | 0    | 0    | 0     | 0,00                  |
| Žarnovica     | 0    | 0    | 0     | 0,00                  |
| Žiar n.Hronom | 4    | 0    | 4     | 8,36                  |
| kraj spolu    | 32   | 14   | 46    | 7,01                  |



## NÁRODNÝ REGISTER PACIENTOV S TUBERKULÓZOU

|               | pľúcne | mimoplúcne          |                        |
|---------------|--------|---------------------|------------------------|
|               |        | hlavné miesto post. | vedľajšie miesto post. |
| B.Bystrica    | 10     | 0                   | 0                      |
| B.Štiavnica   | 0      | 2                   | 0                      |
| Brezno        | 5      | 1                   | 2                      |
| Detva         | 0      | 0                   | 0                      |
| Krupina       | 0      | 0                   | 0                      |
| Lučenec       | 3      | 1                   | 0                      |
| Poltár        | 1      | 0                   | 0                      |
| Revúca        | 2      | 0                   | 0                      |
| Rim.Sobota    | 13     | 0                   | 2                      |
| Veľký Krtíš   | 3      | 1                   | 0                      |
| Zvolen        | 0      | 0                   | 0                      |
| Žarnovica     | 0      | 0                   | 0                      |
| Žiar n.Hronom | 4      | 0                   | 0                      |
| kraj spolu    | 41     | 5                   | 4                      |

## Počet prípadov TBC hlásených do NRT v r. 2007 – PREŠOVSKÝ KRAJ

|                  | muži | ženy | spolu |                       |
|------------------|------|------|-------|-----------------------|
|                  |      |      | počet | na 100 tis. obyvateľ. |
| Bardejov         | 10   | 8    | 18    | 23,50                 |
| Humenné          | 14   | 10   | 24    | 37,28                 |
| Kežmarok         | 6    | 8    | 14    | 21,11                 |
| Levoča           | 0    | 1    | 1     | 3,08                  |
| Medzilaborce     | 3    | 2    | 5     | 40,69                 |
| Poprad           | 9    | 1    | 10    | 9,58                  |
| Prešov           | 20   | 14   | 34    | 20,60                 |
| Sabinov          | 14   | 12   | 26    | 46,42                 |
| Snina            | 8    | 6    | 14    | 35,97                 |
| Stará Ľubovňa    | 10   | 7    | 17    | 32,90                 |
| Stropkov         | 5    | 4    | 9     | 43,15                 |
| Svidník          | 6    | 3    | 9     | 26,97                 |
| Vranov nad Topľ. | 16   | 8    | 24    | 30,70                 |
| kraj spolu       | 121  | 84   | 205   | 25,61                 |

|                 | pľúcne | mimoplúcne          |                        |
|-----------------|--------|---------------------|------------------------|
|                 |        | hlavné miesto post. | vedľajšie miesto post. |
| Bardejov        | 14     | 4                   | 0                      |
| Humenné         | 17     | 7                   | 0                      |
| Kežmarok        | 10     | 4                   | 2                      |
| Levoča          | 1      | 0                   | 0                      |
| Medzilaborce    | 5      | 0                   | 1                      |
| Poprad          | 7      | 3                   | 2                      |
| Prešov          | 24     | 10                  | 6                      |
| Sabinov         | 19     | 7                   | 1                      |
| Snina           | 11     | 3                   | 1                      |
| Stará Ľubovňa   | 7      | 10                  | 1                      |
| Stropkov        | 7      | 2                   | 2                      |
| Svidník         | 6      | 3                   | 1                      |
| Vranov n. Topľ. | 20     | 4                   | 2                      |
| kraj spolu      | 148    | 57                  | 19                     |



## NÁRODNÝ REGISTER PACIENTOV S TUBERKULÓZOU

Počet prípadov TBC hlásených do NRT v r. 2007 – KOŠICKÝ KRAJ

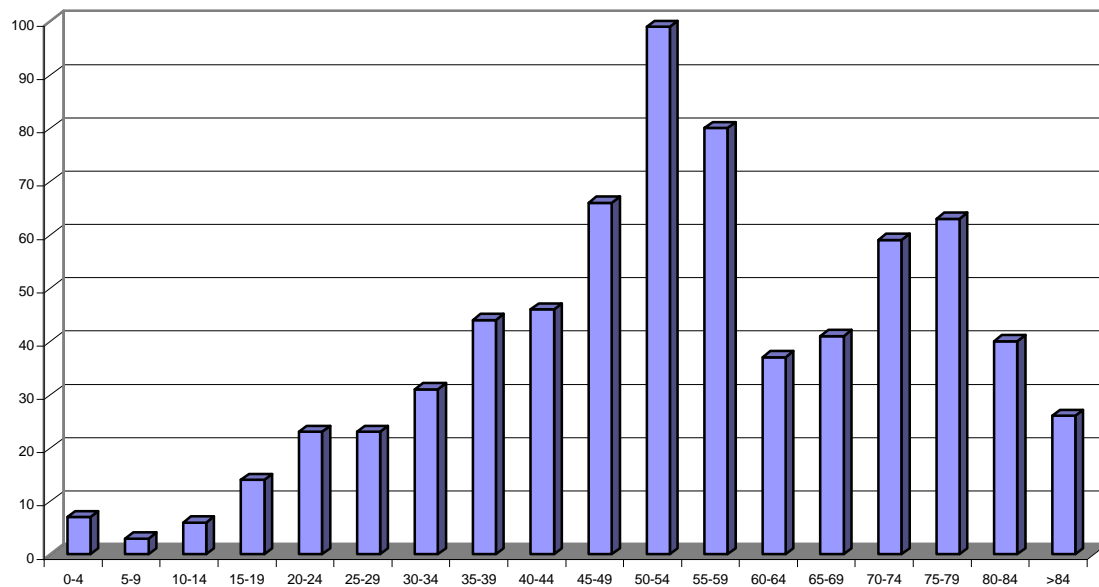
|               | muži | ženy | spolu |                       |
|---------------|------|------|-------|-----------------------|
|               |      |      | počet | na 100 tis. obyvateľ. |
| Gelnica       | 1    | 4    | 5     | 16,08                 |
| Košice I      | 3    | 1    | 4     | 5,91                  |
| Košice II     | 8    | 2    | 10    | 12,43                 |
| Košice III    | 1    | 0    | 1     | 3,32                  |
| Košice IV     | 4    | 2    | 6     | 10,65                 |
| Košice-okolie | 11   | 6    | 17    | 15,19                 |
| Michalovce    | 11   | 6    | 17    | 15,51                 |
| Rožňava       | 3    | 3    | 6     | 9,68                  |
| Sobrance      | 7    | 2    | 9     | 38,65                 |
| Sp.Nová Ves   | 7    | 7    | 14    | 14,60                 |
| Trebišov      | 22   | 6    | 28    | 26,73                 |
| kraj spolu    | 78   | 39   | 117   | 15,13                 |

|               | pľúcne | mimopľúcne          |                        |
|---------------|--------|---------------------|------------------------|
|               |        | hlavné miesto post. | vedľajšie miesto post. |
| Gelnica       | 5      | 0                   | 0                      |
| Košice I      | 3      | 1                   | 0                      |
| Košice II     | 9      | 1                   | 1                      |
| Košice III    | 1      | 0                   | 0                      |
| Košice IV     | 4      | 2                   | 1                      |
| Košice-okolie | 15     | 2                   | 0                      |
| Michalovce    | 13     | 4                   | 0                      |
| Rožňava       | 4      | 2                   | 1                      |
| Sobrance      | 9      | 0                   | 1                      |
| Sp.Nová Ves   | 11     | 3                   | 0                      |
| Trebišov      | 24     | 4                   | 3                      |
| kraj spolu    | 98     | 19                  | 7                      |

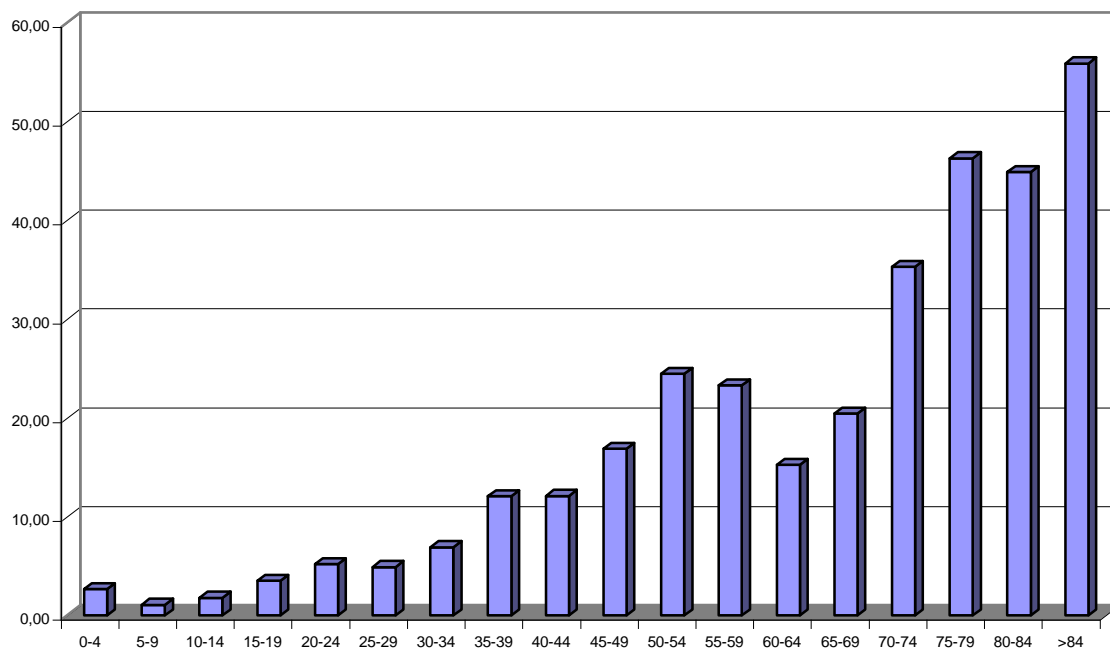


## Grafy

Počet prípadov TBC na Slovensku v r. 2007 podľa veku

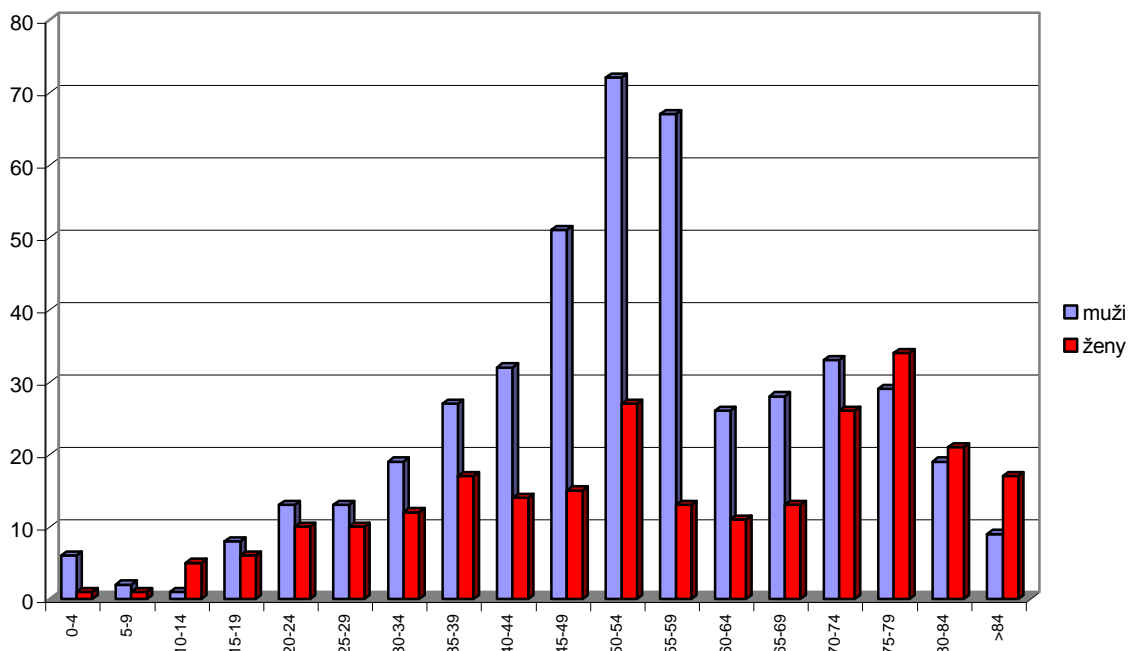


Incidenca (počet prípadov na 100 tis. obyvateľov) TBC na Slovensku v r. 2007 podľa vekových skupín





Počet prípadov TBC na Slovensku v r. 2007 podľa pohlavia a veku



Počet prípadov TBC v r. 2007 podľa krajov

