



Analýza údajov hlásených do NRT v roku 2009

Vypracovali: Doc. MUDr. Ivan Solovič, CSc.
Mgr. Jana Švecová
Emília Ondrejkovová



Počet prípadov TBC nahlásených do NRT v r. 2009 podľa veku a pohlavia

	muži		ženy		spolu	
	počet	na 100 000 obyvateľov	počet	na 100 000 obyvateľov	počet	na 100 000 obyvateľov
0-4	1	0,72	1	0,76	2	0,74
5-9	2	1,47	3	2,32	5	1,89
10-14	3	1,90	1	0,66	4	1,29
15-19	7	3,54	3	1,59	10	2,59
20-24	10	4,54	1	0,47	11	2,54
25-29	12	5,08	7	3,10	19	4,11
30-34	16	6,76	9	3,96	25	5,39
35-39	21	10,75	11	5,79	32	8,30
40-44	24	12,88	7	3,79	31	8,35
45-49	35	18,38	11	5,76	46	12,06
50-54	41	20,78	11	5,34	52	12,89
55-59	58	33,57	11	5,80	69	19,03
60-64	30	25,37	16	11,09	46	17,52
65-69	16	18,34	18	14,96	34	16,38
70-74	26	40,85	11	10,93	37	22,53
75-79	12	24,63	31	34,85	43	31,24
80-84	7	25,05	19	31,26	26	29,30
>84	9	57,15	12	31,26	21	38,79
Slovensko	330	12,56	183	6,58	513	9,49

Počet prípadov TBC nahlásených do NRT v r. 2009 podľa krajov

	muži		ženy		spolu	
	počet	na 100 000 obyvateľov	počet	na 100 000 obyvateľov	počet	na 100 000 obyvateľov
bratislavský	25	8,58	18	5,58	43	7,01
trnavský	20	7,34	13	4,54	33	5,91
trenčiansky	25	8,51	15	4,90	40	6,67
nitriansky	35	10,24	9	2,47	44	6,23
žilinský	42	12,31	25	7,05	67	9,63
banskobystrický	41	13,00	20	5,91	61	9,33
prešovský	92	23,30	55	13,47	147	18,30
košický	50	13,30	28	7,02	78	10,07
Slovensko	330	12,56	183	6,58	513	9,49



NÁRODNÝ REGISTER PACIENTOV S TUBERKULÓZOU

Počet prípadov pľúcnej a mimopľúcnej formy TBC nahlásených do NRT v r. 2009 podľa veku

	pľúcne			mimopľúcne			spolu		
	počet	na 100 tis. obyv.	recidíva	počet	na 100 tis. obyv.	recidíva	počet	na 100 tis. obyv.	recidíva
0-4	2	0,74	1	0	0,00	0	2	0,74	1
5-9	3	1,13	1	2	0,75	0	5	1,89	1
10-14	4	1,29	0	0	0,00	0	4	1,29	0
15-19	8	2,07	0	2	0,52	0	10	2,59	0
20-24	10	2,31	2	1	0,23	0	11	2,54	2
25-29	16	3,46	1	3	0,65	0	19	4,11	1
30-34	22	4,74	2	3	0,65	0	25	5,39	2
35-39	28	7,27	6	4	1,04	0	32	8,30	6
40-44	28	7,54	1	3	0,81	1	31	8,35	2
45-49	34	8,91	2	12	3,15	2	46	12,06	4
50-54	45	11,15	7	7	1,74	0	52	12,89	7
55-59	55	15,17	11	14	3,86	2	69	19,03	13
60-64	37	14,09	8	9	3,43	0	46	17,52	8
65-69	19	9,16	5	15	7,23	4	34	16,38	9
70-74	31	18,87	2	6	3,65	1	37	22,53	3
75-79	39	28,33	4	4	2,91	0	43	31,24	4
80-84	20	22,54	3	6	6,76	0	26	29,30	3
>84	18	33,25	2	3	5,54	0	21	38,79	2
Slovensko	419	7,75	58	94	1,74	10	513	9,49	68

Počet prípadov pľúcnej a mimopľúcnej formy TBC nahlásených do NRT v r. 2009 podľa krajov

	pľúcne			mimopľúcne			spolu		
	počet	na 100 tis. obyv.	recidíva	počet	na 100 tis. obyv.	recidíva	počet	na 100 tis. obyv.	recidíva
bratislavský	32	5,21	5	11	1,79	3	43	7,01	8
trnavský	25	4,47	3	8	1,43	0	33	5,91	3
trenčiansky	36	6,00	6	4	0,67	0	40	6,67	6
nitriansky	37	5,24	4	7	0,99	0	44	6,23	4
žilinský	56	8,05	7	11	1,58	1	67	9,63	8
banskobystrický	48	7,34	9	13	1,99	2	61	9,33	11
prešovský	125	15,57	12	22	2,74	3	147	18,30	15
košický	60	7,74	12	18	2,32	1	78	10,07	13
Slovensko	419	7,75	58	94	1,74	10	513	9,49	68



Bakteriologická overenosť TBC v r. 2009 podľa veku

	Bakteriologická overenosť		Mikroskopicky pozitívne	Kultivačne pozitívne
	počet	%		
0-4	0	0,00%	0	0
5-9	2	40,00%	0	2
10-14	2	50,00%	0	2
15-19	3	30,00%	2	2
20-24	5	45,45%	4	5
25-29	11	57,89%	9	11
30-34	15	60,00%	14	15
35-39	22	68,75%	17	21
40-44	19	61,29%	15	19
45-49	24	52,17%	15	24
50-54	29	55,77%	18	28
55-59	35	50,72%	21	32
60-64	24	52,17%	16	22
65-69	15	44,12%	8	13
70-74	16	43,24%	10	15
75-79	24	55,81%	9	23
80-84	13	50,00%	12	12
>84	15	71,43%	6	15
Slovensko	274	53,41%	176	261

Bakteriologická overenosť TBC v r. 2009 podľa krajov

	Bakteriologická overenosť		Mikroskopicky pozitívne	Kultivačne pozitívne
	počet	%		
bratislavský	23	53,49%	17	20
trnavský	16	48,48%	11	15
trenčiansky	26	65,00%	17	26
nitriansky	21	47,73%	11	20
žilinský	39	58,21%	22	37
banskobystrický	41	67,21%	27	38
prešovský	71	48,30%	43	70
košický	37	47,44%	28	35
Slovensko	274	53,41%	176	261



Počet úmrtí pacientov na TBC hlásených do NRT v r. 2009

	úmrtia na TBC	úmrtia pri TBC
0-4	0	0
5-9	0	0
10-14	0	0
15-19	0	0
20-24	0	1
25-29	0	0
30-34	0	0
35-39	0	1
40-44	2	3
45-49	3	1
50-54	0	3
55-59	1	1
60-64	0	3
65-69	2	2
70-74	0	5
75-79	1	3
80-84	0	3
>84	0	5
Slovensko	9	31

	úmrtia na TBC	úmrtia pri TBC
bratislavský	1	4
trnavský	1	3
trenčiansky	0	3
nitriansky	0	0
žilinský	1	9
banskobystrický	3	3
prešovský	1	5
košický	2	4
Slovensko	9	31

Pridružené choroby u prípadov TBC hlásených do NRT v r. 2009

	počet	%
Vredová choroba	14	2,7
Diabetes mellitus	22	4,3
Duševná choroba	18	3,5
Choroba pečene	51	9,9
Zhubný nádor	19	3,7
HIV/AIDS	1	0,2



Spôsob zistenia TBC podľa údajov hlásených do NRT v r. 2009

	vyšetrenie pre obťaženie	Kontrola evidovaných	Vyšetrenie kontaktov	Prevenčia	Pitva
bratislavský	37	1	1	3	1
trnavský	30	1	0	1	1
trenčiansky	33	2	2	3	0
nitriansky	35	5	1	3	0
žilinský	56	5	1	4	1
banskobystrický	43	8	3	7	0
prešovský	132	4	4	7	0
košický	66	6	1	4	1
Slovensko	432	32	13	32	4
	84,21%	6,24%	2,53%	6,24%	0,78%

Miesto postihnutia pri mimoplúcnej forme TBC

	hlavné miesto postihnutia	vedľajšie miesto postihnutia
pleura	31	19
vnútrohrud. LU	2	5
mimohrudn. LU	19	2
kosti, kĺby - chrbtica	16	2
kosti, kĺby - mimo chrbtice	4	1
meningy	1	2
CNS	0	0
močové ústroj.	12	1
pohlavné ústroj.	4	1
koža	2	3
diseminované	0	0
peritoneum, GIT	2	1
iné	2	0
perikard	1	0
oko	1	0
Spolu	95	37
z toho vedľajšie miesto pri pľúcnej forme	-	30



Analýza diagnóz (hlavné miesto postihnutia) u prípadov hlásených do NRT v r. 2009 podľa krajov

	bratislavský	trnavský	trenčiansky	nitriansky	žilinský	banskobystrický	prešovský	košický	Slovensko
A15.0	17	12	17	11	21	26	39	28	171
A15.1	0	2	7	9	13	10	19	6	66
A15.2	1	0	0	1	4	4	5	4	19
A15.3	1	0	0	0	1	1	0	1	4
A15.4	1	0	0	0	0	0	0	0	1
A15.5	0	1	0	0	0	0	0	0	1
A15.6	0	1	0	0	3	2	0	3	9
A15.8	0	0	0	0	0	0	1	0	1
A15.9	0	0	0	1	0	0	0	0	1
A16.0	8	7	9	14	15	4	44	18	119
A16.1	1	0	1	0	1	2	4	0	9
A16.3	0	0	0	0	0	0	2	0	2
A16.5	2	1	2	2	2	1	10	4	24
A16.7	0	0	0	0	0	0	1	0	1
A16.8	0	0	0	0	1	1	1	0	3
A16.9	0	0	0	0	0	0	1	1	2
A17.0	1	0	0	0	0	0	0	0	1
A18.0	2	2	1	2	1	3	6	4	21
A18.1	1	0	1	0	3	3	4	4	16
A18.2	4	3	0	2	1	2	3	2	17
A18.3	0	0	1	0	0	0	0	0	1
A18.4	0	1	0	1	0	0	0	0	2
A18.5	0	0	0	0	0	0	0	1	1
A18.8	0	0	0	0	0	1	1	0	2
A19.0	3	2	0	0	0	0	1	0	6
A19.1	0	1	0	0	0	0	3	0	4
A19.8	0	0	0	1	0	0	0	0	1
A31.0	1	0	0	0	1	1	2	1	6
A31.1	0	0	0	0	0	0	0	1	1
A31.8	0	0	1	0	0	0	0	0	1
Spolu	43	33	40	44	67	61	147	78	513



Počet prípadov TBC hlásených do NRT v r. 2009 – BRATISLAVSKÝ KRAJ

	muži	ženy	spolu	
			počet	na 100 tis. obyvateľov
Bratislava 1	2	2	4	9,73
Bratislava 2	2	3	5	4,50
Bratislava 3	3	3	6	9,60
Bratislava 4	3	2	5	5,26
Bratislava 5	4	1	5	4,24
Malacky	6	4	10	14,72
Pezinok	4	2	6	10,41
Senec	1	1	2	3,31
Kraj spolu	25	18	43	7,01

	pľúcne	mimopľúcne	
		hlavné miesto postihnutia	vedľajšie miesto postihnutia
Bratislava 1	2	2	2
Bratislava 2	4	1	0
Bratislava 3	5	1	0
Bratislava 4	3	2	0
Bratislava 5	4	1	0
Malacky	7	3	0
Pezinok	6	0	1
Senec	1	1	0
Kraj spolu	32	11	3
z toho vedľajšie miesto pri pľúcnej forme	-	-	2



Počet prípadov TBC hlásených do NRT v r. 2009 – TRNAVSKÝ KRAJ

	muži	ženy	spolu	
			počet	na 100 tis. obyvateľov
Dun.Streda	5	1	6	5,13
Galanta	3	3	6	6,26
Hlohovec	1	1	2	4,42
Piešťany	4	2	6	9,35
Senica	3	3	6	9,81
Skalica	3	1	4	8,41
Trnava	1	2	3	2,34
Kraj spolu	20	13	33	5,91

	pľúcne	mimopľúcne	
		hlavné miesto postihnutia	vedľajšie miesto postihnutia
Dun.Streda	5	1	1
Galanta	5	1	1
Hlohovec	2	0	0
Piešťany	5	1	0
Senica	3	3	1
Skalica	3	1	0
Trnava	2	1	0
Kraj spolu	25	8	3
z toho vedľajšie miesto pri pľúcnej forme	-	-	2



Počet prípadov TBC hlásených do NRT v r. 2009 – TRENČIANSKY KRAJ

	muži	ženy	spolu	
			počet	na 100 tis. obyvateľov
Bánovce n. Bebr.	5	1	6	15,77
Ilava	1	3	4	6,56
Myjava	1	0	1	3,56
Nové M.n.Váhom	2	2	4	6,38
Partizánske	0	1	1	2,12
Pov.Bystrica	6	4	10	15,58
Prievidza	3	1	4	2,87
Púchov	3	1	4	8,79
Trenčín	4	2	6	5,28
Kraj spolu	25	15	40	6,67

	pľúcne	mimopľúcne	
		hlavné miesto postihnutia	vedľajšie miesto postihnutia
Bánovce n. Bebr.	6	0	0
Ilava	4	0	0
Myjava	1	0	0
Nové M.n.Váhom	4	0	1
Partizánske	1	0	0
Pov.Bystrica	9	1	1
Prievidza	3	1	1
Púchov	3	1	0
Trenčín	5	1	0
Kraj spolu	36	4	3
z toho vedľajšie miesto pri pľúcnej forme	-	-	3



Počet prípadov TBC hlásených do NRT v r. 2009 – NITRIANSKY KRAJ

	muži	ženy	spolu	
			počet	na 100 tis. obyvateľov
Komárno	5	2	7	6,56
Levice	5	2	7	5,92
Nitra	14	3	17	10,35
Nové Zámky	5	1	6	4,09
Šaľa	0	0	0	0,00
Topoľčany	3	0	3	4,06
Zlaté Moravce	3	1	4	9,34
Kraj spolu	35	9	44	6,23

	pľúcne	mimopľúcne	
		hlavné miesto postihnutia	vedľajšie miesto postihnutia
Komárno	6	1	0
Levice	5	2	1
Nitra	15	2	2
Nové Zámky	5	1	0
Šaľa	0	0	0
Topoľčany	2	1	0
Zlaté Moravce	4	0	0
Kraj spolu	37	7	3
z toho vedľajšie miesto pri pľúcnej forme	-	-	3



Počet prípadov TBC hlásených do NRT v r. 2009 – ŽILINSKÝ KRAJ

	muži	ženy	spolu	
			počet	na 100 tis. obyvateľov
Bytča	2	1	3	9,68
Čadca	10	1	11	11,89
Dolný Kubín	3	1	4	10,14
Kys.Nové Mesto	1	3	4	11,75
Lipt.Mikuláš	1	1	2	2,73
Martin	5	1	6	6,15
Námestovo	1	2	3	5,10
Ružomberok	3	2	5	8,48
Turč.Teplice	2	0	2	11,94
Tvrdošín	1	2	3	8,38
Žilina	13	11	24	15,20
Kraj spolu	42	25	67	9,63

	pľúcne	mimopľúcne	
		hlavné miesto postihnutia	vedľajšie miesto postihnutia
Bytča	3	0	0
Čadca	10	1	0
Dolný Kubín	4	0	0
Kys.Nové Mesto	4	0	0
Lipt.Mikuláš	2	0	0
Martin	6	0	1
Námestovo	3	0	0
Ružomberok	5	0	0
Turč.Teplice	1	1	0
Tvrdošín	3	0	1
Žilina	15	9	4
Kraj spolu	56	11	6
z toho vedľajšie miesto pri pľúcnej forme	-	-	5



Počet prípadov TBC hlásených do NRT v r. 2009 – BANSKOBYSSTRICKÝ KRAJ

	muži	ženy	spolu	
			počet	na 100 tis. obyvateľov
B.Bystrica	12	3	15	13,53
B.Štiavnica	1	0	1	5,97
Brezno	4	1	5	7,78
Detva	1	2	3	9,17
Krupina	0	1	1	4,42
Lučenec	1	1	2	2,74
Poltár	1	0	1	4,41
Revúca	1	2	3	7,41
Rim.Sobota	5	2	7	8,48
Veľký Krtíš	2	0	2	4,36
Zvolen	2	1	3	4,44
Žarnovica	5	4	9	33,44
Žiar n.Hronom	6	3	9	18,87
Kraj spolu	41	20	61	9,33

	pľúcne	mimopľúcne	
		hlavné miesto postihnutia	vedľajšie miesto postihnutia
B.Bystrica	13	2	1
B.Štiavnica	0	1	0
Brezno	5	0	1
Detva	2	1	1
Krupina	0	1	1
Lučenec	1	1	1
Poltár	1	0	0
Revúca	3	0	1
Rim.Sobota	6	1	2
Veľký Krtíš	1	1	0
Zvolen	3	0	0
Žarnovica	6	3	2
Žiar n.Hronom	7	2	0
Kraj spolu	48	13	10
z toho vedľajšie miesto pri pľúcnej forme	-	-	7



Počet prípadov TBC hlásených do NRT v r. 2009 – PREŠOVSKÝ KRAJ

	muži	ženy	spolu	
			počet	na 100 tis. obyvateľov
Bardejov	3	6	9	11,73
Humenné	6	3	9	14,01
Kežmarok	9	9	18	26,82
Levoča	1	1	2	6,12
Medzilaborce	3	0	3	24,74
Poprad	4	5	9	8,61
Prešov	12	8	20	12,05
Sabinov	15	9	24	42,50
Snina	5	4	9	23,25
Stará Ľubovňa	10	3	13	25,11
Stropkov	8	2	10	48,16
Svidník	0	1	1	3,01
Vranov n.Topľou	16	4	20	25,44
Kraj spolu	92	55	147	18,30

	pľúcne	mimopľúcne	
		hlavné miesto postihnutia	vedľajšie miesto postihnutia
Bardejov	5	4	0
Humenné	8	1	0
Kežmarok	16	2	0
Levoča	2	0	0
Medzilaborce	3	0	0
Poprad	7	2	1
Prešov	17	3	1
Sabinov	20	4	1
Snina	9	0	1
Stará Ľubovňa	7	6	1
Stropkov	10	0	0
Svidník	1	0	0
Vranov nad Topľou	20	0	2
Kraj spolu	125	22	7
z toho vedľajšie miesto pri pľúcnej forme	-	-	7



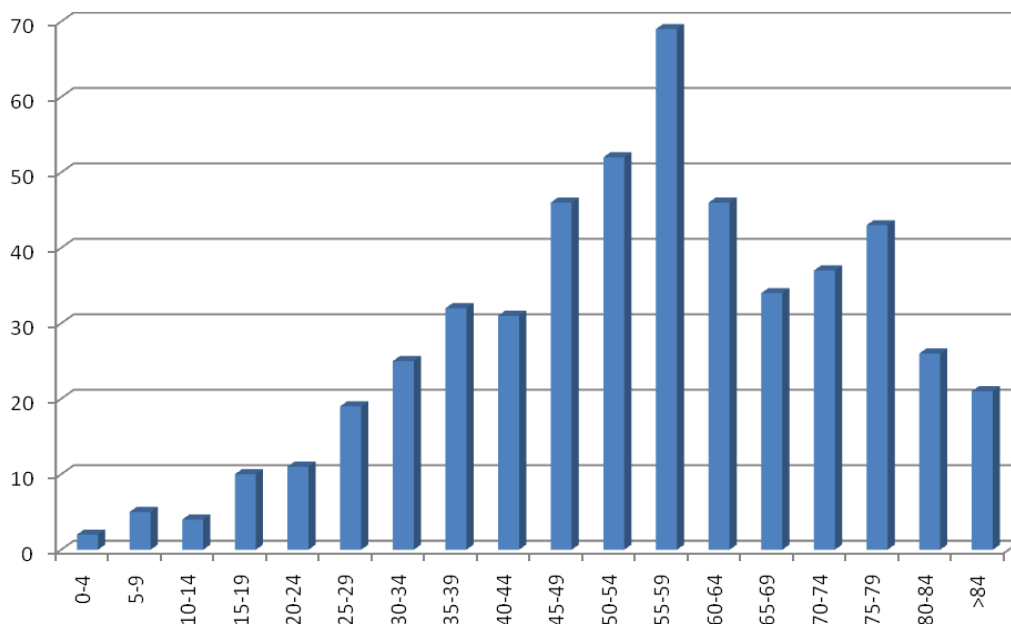
Počet prípadov TBC hlásených do NRT v r. 2009 – KOŠICKÝ KRAJ

	muži	ženy	spolu	
			počet	na 100 tis. obyvateľov
Gelnica	2	2	4	12,84
Košice I	4	3	7	10,38
Košice II	4	1	5	6,22
Košice III	1	0	1	3,35
Košice IV	0	1	1	1,78
Košice-okolie	7	5	12	10,58
Michalovce	8	1	9	8,20
Rožňava	3	2	5	8,08
Sobrance	4	3	7	30,18
Sp.Nová Ves	4	4	8	8,29
Trebišov	13	6	19	18,11
Kraj spolu	50	28	78	10,07

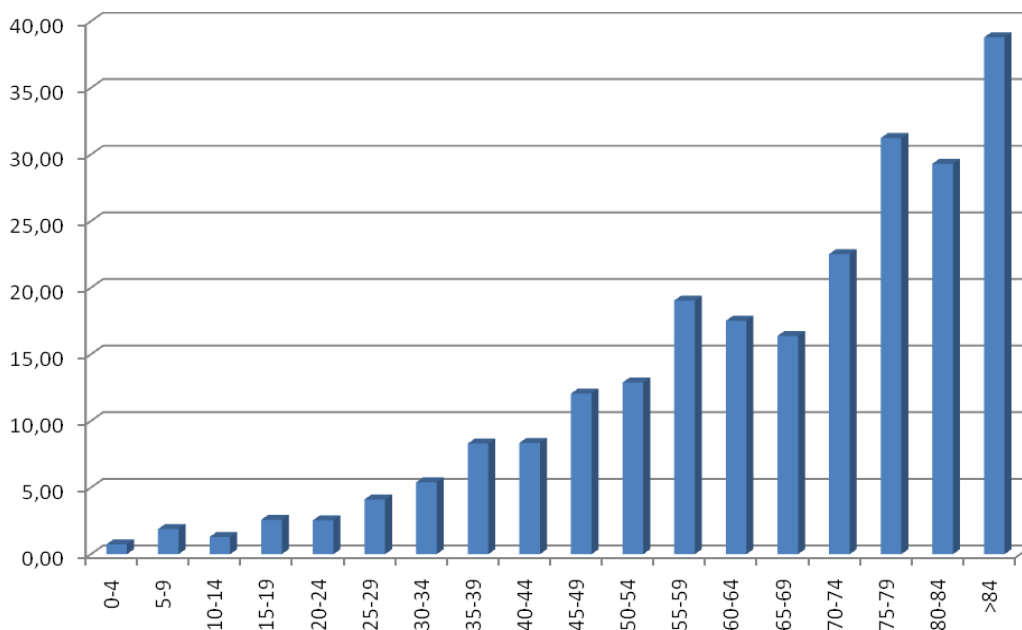
	pľúcne	mimopľúcne	
		hlavné miesto postihnutia	vedľajšie miesto postihnutia
Gelnica	3	1	1
Košice I	5	2	1
Košice II	2	3	0
Košice III	1	0	0
Košice IV	0	1	0
Košice-okolie	9	3	0
Michalovce	6	3	0
Rožňava	4	1	0
Sobrance	6	1	0
Sp.Nová Ves	7	1	0
Trebišov	17	2	0
Kraj spolu	60	18	2
z toho vedľajšie miesto pri pľúcnej forme	-	-	1

Grafy

Počet prípadov TBC na Slovensku v roku 2009 podľa veku



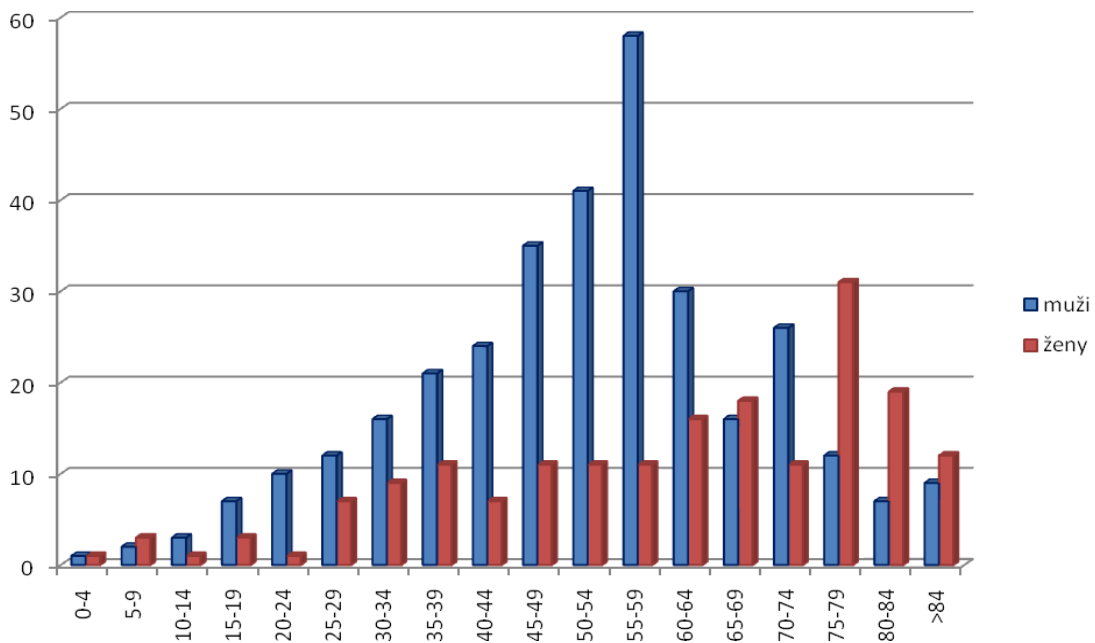
Incidenca TBC na Slovensku v roku 2009 podľa veku (počet prípadov na 100 tis. obyvateľov)





NÁRODNÝ REGISTER PACIENTOV S TUBERKULÓZOU

Počet prípadov TBC na Slovensku v roku 2009 podľa pohlavia a veku



Počet prípadov TBC v roku 2009 podľa krajov

