



Analýza údajov hlásených do NRT v roku 2012

Vypracovali: Doc. MUDr. Ivan Solovič, CSc.
PhDr. Jana Švecová, MBA
Emília Ondrejkovová



Počet prípadov TBC nahlásených do NRT v r. 2012 podľa veku a pohlavia

	muži		ženy		spolu	
	počet	na 100 000 obyvateľov	počet	na 100 000 obyvateľov	počet	na 100 000 obyvateľov
0-4	3	2,05	1	0,71	4	1,40
5-9	5	3,74	3	2,37	8	3,07
10-14	5	3,44	2	1,44	7	2,47
15-19	3	1,68	5	2,92	8	2,28
20-24	6	2,87	6	2,99	12	2,93
25-29	6	2,61	9	4,09	15	3,33
30-34	10	4,13	5	2,16	15	3,17
35-39	9	4,12	5	2,36	14	3,26
40-44	23	12,62	5	2,80	28	7,75
45-49	21	11,09	11	5,79	32	8,43
50-54	27	14,08	5	2,53	32	8,21
55-59	32	17,35	9	4,48	41	10,64
60-64	30	21,63	8	4,87	38	12,55
65-69	12	13,08	6	4,79	18	8,29
70-74	17	25,73	7	6,76	24	14,15
75-79	8	16,65	11	12,64	19	14,06
80-84	11	38,21	12	19,22	23	25,21
>84	3	17,98	4	9,29	7	11,72
Slovensko	231	8,74	114	4,08	345	6,35

Počet prípadov TBC nahlásených do NRT v r. 2012 podľa krajov

	muži		ženy		spolu	
	počet	na 100 000 obyvateľov	počet	na 100 000 obyvateľov	počet	na 100 000 obyvateľov
bratislavský	26	8,70	10	3,03	36	5,73
trnavský	23	8,37	10	3,47	33	5,86
trenčiansky	21	7,16	7	2,29	28	4,68
nitriansky	16	4,68	11	3,03	27	3,83
žilinský	22	6,43	9	2,53	31	4,44
banskobystrický	28	8,90	13	3,85	41	6,29
prešovský	63	15,82	31	7,54	94	11,61
košický	32	8,45	23	5,73	55	7,05
Slovensko	231	8,74	114	4,08	345	6,35



NÁRODNÝ REGISTER PACIENTOV S TUBERKULÓZOU

Počet prípadov pľúcnej a mimopľúcnej formy TBC nahlásených do NRT v r. 2012 podľa veku

	pľúcne			mimopľúcne			spolu		
	počet	na 100 tis. obyv.	z toho recidíva	počet	na 100 tis. obyv.	z toho recidíva	počet	na 100 tis. obyv.	z toho recidíva
0-4	4	1,40	0	0	0,00	0	4	1,40	0
5-9	6	2,31	0	2	0,77	0	8	3,07	0
10-14	7	2,47	0	0	0,00	0	7	2,47	0
15-19	8	2,28	0	0	0,00	0	8	2,28	0
20-24	8	1,95	1	4	0,98	0	12	2,93	1
25-29	13	2,89	2	2	0,44	0	15	3,33	2
30-34	13	2,75	1	2	0,42	0	15	3,17	1
35-39	14	3,26	1	0	0,00	0	14	3,26	1
40-44	21	5,81	5	7	1,94	1	28	7,75	6
45-49	30	7,90	8	2	0,53	1	32	8,43	9
50-54	31	7,96	3	1	0,26	0	32	8,21	3
55-59	40	10,38	10	1	0,26	0	41	10,64	10
60-64	28	9,25	7	10	3,30	1	38	12,55	8
65-69	14	6,45	2	4	1,84	0	18	8,29	2
70-74	21	12,38	3	3	1,77	1	24	14,15	4
75-79	15	11,10	1	4	2,96	1	19	14,06	2
80-84	18	19,73	3	5	5,48	0	23	25,21	3
>84	7	11,72	1	0	0,00	0	7	11,72	1
Slovensko	298	5,48	48	47	0,86	5	345	6,35	53

Počet prípadov pľúcnej a mimopľúcnej formy TBC nahlásených do NRT v r. 2012 podľa krajov

	pľúcne			mimopľúcne			spolu		
	počet	na 100 tis. obyv.	z toho recidíva	počet	na 100 tis. obyv.	z toho recidíva	počet	na 100 tis. obyv.	z toho recidíva
bratislavský	32	5,09	6	4	0,64	0	36	5,73	6
trnavský	30	5,33	4	3	0,53	0	33	5,86	4
trenčiansky	21	3,51	3	7	1,17	0	28	4,68	3
nitriansky	26	3,69	6	1	0,14	0	27	3,83	6
žilinský	29	4,15	5	2	0,29	1	31	4,44	6
banskobystrický	33	5,06	4	8	1,23	1	41	6,29	5
prešovský	84	10,38	13	10	1,24	2	94	11,61	15
košický	43	5,51	7	12	1,54	1	55	7,05	8
Slovensko	298	5,48	48	47	0,86	5	345	6,35	53



Overenosť TBC v r. 2012 podľa veku

	Bakteriologická overenosť		Mikroskopicky pozitívne	Kultivačne pozitívne	Overenie inými metódami	Celková overenosť TBC	
	počet	%				počet	%
0-4	1	25,00	0	1	0	1	25,00
5-9	1	12,50	0	1	0	1	12,50
10-14	0	0,00	0	0	0	0	0,00
15-19	5	62,50	3	5	0	5	62,50
20-24	3	25,00	2	2	3	6	50,00
25-29	8	53,33	5	8	3	11	73,33
30-34	10	66,67	9	9	1	11	73,33
35-39	12	85,71	10	11	1	13	92,86
40-44	18	64,29	16	17	4	22	78,57
45-49	20	62,50	14	20	4	24	75,00
50-54	23	71,88	19	21	2	25	78,13
55-59	22	53,66	14	21	3	25	60,98
60-64	19	50,00	9	19	2	21	55,26
65-69	8	44,44	3	7	0	8	44,44
70-74	14	58,33	5	13	4	18	75,00
75-79	9	47,37	7	9	2	11	57,89
80-84	12	52,17	8	11	1	13	56,52
>84	6	85,71	1	6	0	6	85,71
Slovensko	191	55,36	125	181	30	221	64,06

Overenosť TBC v r. 2012 podľa krajov

	Bakteriologická overenosť		Mikroskopicky pozitívne	Kultivačne pozitívne	Overenie inými metódami	Celková overenosť TBC	
	počet	%				počet	%
bratislavský	16	44,44	13	15	2	18	50,00
trnavský	13	39,39	6	12	3	16	48,48
trenčiansky	13	46,43	7	13	8	21	75,00
nitriansky	20	74,07	11	19	2	22	81,48
žilinský	21	67,74	13	20	2	23	74,19
banskobystrický	25	60,98	13	25	7	32	78,05
prešovský	49	52,13	39	48	3	52	55,32
košický	34	61,82	23	29	3	37	67,27
Slovensko	191	55,36	125	181	30	221	64,06



Počet úmrtí pacientov na TBC hlásených do NRT v r. 2012

	úmrtia na TBC	úmrtia pri TBC
0-4	0	0
5-9	0	0
10-14	0	0
15-19	0	0
20-24	0	0
25-29	0	0
30-34	0	0
35-39	1	0
40-44	0	1
45-49	2	0
50-54	0	0
55-59	0	1
60-64	1	3
65-69	1	4
70-74	0	1
75-79	0	3
80-84	0	1
>84	0	2
Slovensko	5	16

	úmrtia na TBC	úmrtia pri TBC
bratislavský	0	2
trnavský	0	1
trenčiansky	1	1
nitriansky	0	2
žilinský	0	2
banskobystrický	2	2
prešovský	2	2
košický	0	4
Slovensko	5	16

Pridružené choroby u prípadov TBC hlásených do NRT v r. 2012

	počet	%
Vredová choroba	26	7,54
Diabetes mellitus	34	9,86
Duševná choroba	20	5,80
Choroba pečene	48	13,91
Zhubný nádor	19	5,51
HIV/AIDS	0	0,00



Spôsob zistenia TBC podľa údajov hlásených do NRT v r. 2012

	vyšetrenie pre obťaženie	Kontrola evidovaných	Vyšetrenie kontaktov	Prevenčia	Pitva
bratislavský	32	0	0	1	0
trnavský	31	0	1	1	0
trenčiansky	21	1	1	2	0
nitriansky	20	4	0	2	0
žilinský	24	2	0	3	0
banskobystrický	33	3	0	3	0
prešovský	62	3	25	0	0
košický	47	2	0	2	0
Slovensko	270	15	27	14	0
	78,3%	4,3%	7,8%	4,1%	0,0%
0-19 roční	7	0	19	1	0
	25,9%	0,0%	70,4%	3,7%	0,0%
0-14 roční	3	0	16	0	0
	15,8%	0,0%	84,2%	0,0%	0,0%

Miesto postihnutia pri mimoplúcnej forme TBC

	hlavné miesto postihnutia	vedľajšie miesto postihnutia
pleura	11	6
vnútrohrud. LU	3	4
mimohrudn. LU	5	0
kosti, kĺby - chrbtica	13	1
kosti, kĺby - mimo chrbtice	0	0
meningy	0	0
CNS	0	0
močové ústroj.	7	1
pohlavné ústroj.	4	3
koža	2	0
disseminované	0	0
peritoneum, GIT	0	3
iné	2	1
oko	1	1
ucho	1	0
Spolu pacientov	47	19
z toho vedľajšie miesto pri pľúcnej forme	-	15



Analýza diagnóz (hlavné miesto postihnutia) u prípadov hlásených do NRT v r. 2012 podľa krajov

	bratislavský	trnavský	trenčiansky	nitriansky	žilinský	banskobystrický	prešovský	košický	Slovensko
A15.0	13	6	7	11	13	12	38	23	13
A15.1	3	7	5	9	8	11	8	8	3
A15.2	0	1	3	2	1	3	3	1	0
A15.3	1	1	1	0	0	0	0	0	1
A15.4	0	0	0	0	0	1	0	0	0
A15.5	0	0	0	0	0	0	0	0	0
A15.6	0	0	1	0	0	0	2	2	0
A15.7	0	0	0	0	0	0	0	0	0
A15.8	0	0	0	0	0	0	0	0	0
A15.9	0	0	0	0	0	0	0	0	0
A16.0	14	14	5	4	7	7	34	9	14
A16.1	0	0	0	0	0	0	0	0	0
A16.2	0	0	0	0	0	0	0	0	0
A16.3	0	0	0	0	0	0	2	0	0
A16.4	0	0	0	0	0	0	0	0	0
A16.5	3	0	1	0	0	2	1	1	3
A16.6	0	0	0	0	0	0	0	0	0
A16.7	0	0	0	0	0	0	0	0	0
A16.8	0	0	0	0	0	0	0	0	0
A16.9	0	0	0	0	0	0	0	0	0
A17.0	0	0	0	0	0	0	0	0	0
A18.0	1	0	1	1	1	1	4	4	1
A18.1	0	1	2	0	0	1	1	6	0
A18.2	0	1	1	0	1	1	0	0	0
A18.3	0	0	0	0	0	1	0	0	0
A18.4	1	0	1	0	0	0	0	0	1
A18.5	0	1	0	0	0	0	0	0	0
A18.6	0	0	0	0	0	1	0	0	0
A18.7	0	0	0	0	0	0	0	0	0
A18.8	0	0	0	0	0	0	0	0	0
A18.9	0	0	0	0	0	0	0	0	0
A19.0	0	0	0	0	0	0	0	1	0
A19.1	0	1	0	0	0	0	0	0	0
A19.2	0	0	0	0	0	0	1	0	0
A19.8	0	0	0	0	0	0	0	0	0
A19.9	0	0	0	0	0	0	0	0	0



Počet prípadov TBC hlásených do NRT v r. 2012 – BRATISLAVSKÝ KRAJ

	muži	ženy	spolu	
			počet	na 100 tis. obyvateľov
Bratislava 1	3	0	3	7,30
Bratislava 2	6	5	11	9,67
Bratislava 3	5	0	5	7,83
Bratislava 4	1	1	2	2,06
Bratislava 5	3	1	4	3,42
Malacky	6	1	7	10,01
Pezinok	2	1	3	5,04
Senec	0	1	1	1,51
Kraj spolu	26	10	36	5,73

	pľúcne	mimopľúcne	
		hlavné miesto postihnutia	vedľajšie miesto postihnutia
Bratislava 1	3	0	0
Bratislava 2	11	0	0
Bratislava 3	2	3	0
Bratislava 4	2	0	0
Bratislava 5	4	0	0
Malacky	6	1	0
Pezinok	3	0	0
Senec	1	0	0
Kraj spolu	32	4	0
z toho vedľajšie miesto pri pľúcnej forme	-	-	0

	nové prípady	recidívy
Bratislava 1	1	2
Bratislava 2	10	1
Bratislava 3	4	1
Bratislava 4	1	1
Bratislava 5	3	1
Malacky	7	0
Pezinok	3	0
Senec	1	0
Kraj spolu	30	6



Počet prípadov TBC hlásených do NRT v r. 2012 – TRNAVSKÝ KRAJ

	muži	ženy	spolu	
			počet	na 100 tis. obyvateľov
Dun. Streda	4	2	6	5,06
Galanta	7	2	9	9,33
Hlohovec	1	1	2	4,42
Piešťany	5	2	7	10,88
Senica	1	1	2	3,26
Skalica	0	0	0	0,00
Trnava	5	2	7	5,42
Kraj spolu	23	10	33	5,86

	pľúcne	mimopľúcne	
		hlavné miesto postihnutia	vedľajšie miesto postihnutia
Dun. Streda	5	1	1
Galanta	8	1	1
Hlohovec	2	0	0
Piešťany	7	0	1
Senica	1	1	0
Skalica	0	0	0
Trnava	7	0	0
Kraj spolu	30	3	3
z toho vedľajšie miesto pri pľúcnej forme	-	-	3

	nové prípady	recidívy
Dun. Streda	6	0
Galanta	9	0
Hlohovec	2	0
Piešťany	3	4
Senica	2	0
Skalica	0	0
Trnava	7	0
Kraj spolu	29	4



Počet prípadov TBC hlásených do NRT v r. 2012 – TRENČIANSKY KRAJ

	muži	ženy	spolu	
			počet	na 100 tis. obyvateľov
Bánovce n. Bebr.	2	2	4	10,57
Ilava	3	1	4	6,60
Myjava	1	0	1	3,61
Nové M. n. Váhom	3	1	4	6,38
Partizánske	4	1	5	10,62
Pov. Bystrica	0	1	1	1,57
Prievidza	5	1	6	4,30
Púchov	1	0	1	2,20
Trenčín	2	0	2	1,75
Kraj spolu	21	7	28	4,68

	pľúcne	mimopľúcne	
		hlavné miesto postihnutia	vedľajšie miesto postihnutia
Bánovce n. Bebr.	3	1	0
Ilava	3	1	0
Myjava	1	0	0
Nové M. n. Váhom	3	1	0
Partizánske	4	1	0
Pov. Bystrica	1	0	0
Prievidza	5	1	1
Púchov	0	1	0
Trenčín	1	1	0
Kraj spolu	21	7	1
z toho vedľajšie miesto pri pľúcnej forme	-	-	1

	nové prípady	recidívy
Bánovce n. Bebr.	4	0
Ilava	3	1
Myjava	1	0
Nové M. n. Váhom	2	2
Partizánske	5	0
Pov. Bystrica	1	0
Prievidza	6	0
Púchov	1	0
Trenčín	2	0
Kraj spolu	25	3



Počet prípadov TBC hlásených do NRT v r. 2012 – NITRIANSKY KRAJ

	muži	ženy	spolu	
			počet	na 100 tis. obyvateľov
Komárno	3	4	7	6,58
Levice	3	2	5	4,26
Nitra	5	2	7	4,24
Nové Zámky	4	1	5	3,43
Šaľa	0	1	1	1,86
Topoľčany	0	0	0	0,00
Zlaté Moravce	1	1	2	4,70
Kraj spolu	16	11	27	3,83

	pľúcne	mimopľúcne	
		hlavné miesto postihnutia	vedľajšie miesto postihnutia
Komárno	7	0	0
Levice	5	0	0
Nitra	7	0	3
Nové Zámky	5	0	0
Šaľa	1	0	0
Topoľčany	0	0	0
Zlaté Moravce	1	1	0
Kraj spolu	26	1	3
z toho vedľajšie miesto pri pľúcnej forme	-	-	3

	nové prípady	recidívy
Komárno	5	2
Levice	4	1
Nitra	5	2
Nové Zámky	4	1
Šaľa	1	0
Topoľčany	0	0
Zlaté Moravce	2	0
Kraj spolu	21	6



Počet prípadov TBC hlásených do NRT v r. 2012 – ŽILINSKÝ KRAJ

	muži	ženy	spolu	
			počet	na 100 tis. obyvateľov
Bytča	1	1	2	6,43
Čadca	0	0	0	0,00
Dolný Kubín	4	1	5	12,64
Kys. Nové Mesto	1	2	3	8,82
Lipt. Mikuláš	0	0	0	0,00
Martin	5	0	5	5,12
Námestovo	4	0	4	6,69
Ružomberok	2	2	4	6,77
Turč. Teplice	0	0	0	0,00
Tvrdošín	1	2	3	8,30
Žilina	4	1	5	3,15
Kraj spolu	22	9	31	4,44

	pľúcne	mimopľúcne	
		hlavné miesto postihnutia	vedľajšie miesto postihnutia
Bytča	2	0	1
Čadca	0	0	0
Dolný Kubín	4	1	0
Kys. Nové Mesto	3	0	0
Lipt. Mikuláš	0	0	0
Martin	5	0	0
Námestovo	4	0	0
Ružomberok	3	1	0
Turč. Teplice	0	0	0
Tvrdošín	3	0	0
Žilina	5	0	1
Kraj spolu	29	2	2
z toho vedľajšie miesto pri pľúcnej forme	-	-	2

	nové prípady	recidívy
Bytča	2	0
Čadca	0	0
Dolný Kubín	3	2
Kys. Nové Mesto	3	0
Lipt. Mikuláš	0	0
Martin	5	0
Námestovo	3	1
Ružomberok	2	2
Turč. Teplice	0	0
Tvrdošín	3	0
Žilina	4	1
Kraj spolu	25	6



Počet prípadov TBC hlásených do NRT v r. 2012 – BANSKOBYSTRICKÝ KRAJ

	muži	ženy	spolu	
			počet	na 100 tis. obyvateľov
B. Bystrica	2	3	5	4,50
B. Štiavnica	1	0	1	6,01
Brezno	3	1	4	6,28
Detva	0	0	0	0,00
Krupina	3	0	3	13,27
Lučenec	2	1	3	4,12
Poltár	0	0	0	0,00
Revúca	4	1	5	12,37
Rim. Sobota	6	3	9	10,88
Veľký Krtíš	2	0	2	4,38
Zvolen	0	3	3	4,44
Žarnovica	2	1	3	11,23
Žiar n. Hronom	3	0	3	6,33
Kraj spolu	28	13	41	6,29

	pľúcne	mimopľúcne	
		hlavné miesto postihnutia	vedľajšie miesto postihnutia
B. Bystrica	3	2	0
B. Štiavnica	0	1	0
Brezno	4	0	0
Detva	0	0	0
Krupina	2	1	1
Lučenec	2	1	0
Poltár	0	0	0
Revúca	5	0	0
Rim. Sobota	7	2	0
Veľký Krtíš	2	0	0
Zvolen	3	0	0
Žarnovica	2	1	0
Žiar n. Hronom	3	0	0
Kraj spolu	33	8	1
z toho vedľajšie miesto pri pľúcnej forme	-	-	0

**NÁRODNÝ REGISTER PACIENTOV S TUBERKULÓZOU**

	nové prípady	recidívy
B. Bystrica	5	0
B. Štiavnica	1	0
Brezno	4	0
Detva	0	0
Krupina	2	1
Lučenec	3	0
Poltár	0	0
Revúca	5	0
Rim. Sobota	8	1
Veľký Krtíš	1	1
Zvolen	3	0
Žarnovica	2	1
Žiar n. Hronom	2	1
Kraj spolu	36	5



Počet prípadov TBC hlásených do NRT v r. 2012 – PREŠOVSKÝ KRAJ

	muži	ženy	spolu	
			počet	na 100 tis. obyvateľov
Bardejov	2	1	3	3,88
Humenné	1	1	2	3,13
Kežmarok	11	5	16	23,21
Levoča	2	0	2	6,05
Medzilaborce	0	0	0	0,00
Poprad	10	5	15	14,28
Prešov	13	4	17	10,14
Sabinov	11	9	20	34,63
Snina	3	2	5	13,04
Stará Ľubovňa	3	0	3	5,73
Stropkov	2	2	4	19,30
Svidník	0	0	0	0,00
Vranov n. Topľou	5	2	7	8,83
Kraj spolu	63	31	94	11,61

	pľúcne	mimopľúcne	
		hlavné miesto postihnutia	vedľajšie miesto postihnutia
Bardejov	3	0	1
Humenné	1	1	0
Kežmarok	11	5	1
Levoča	1	1	0
Medzilaborce	0	0	0
Poprad	15	0	0
Prešov	15	2	0
Sabinov	20	0	0
Snina	5	0	2
Stará Ľubovňa	3	0	0
Stropkov	3	1	1
Svidník	0	0	0
Vranov nad Topľou	7	0	0
Kraj spolu	84	10	5
z toho vedľajšie miesto pri pľúcnej forme	-	-	4

**NÁRODNÝ REGISTER PACIENTOV S TUBERKULÓZOU**

	nové prípady	recidívy
Bardejov	3	0
Humenné	2	0
Kežmarok	15	1
Levoča	1	1
Medzilaborce	0	0
Poprad	12	3
Prešov	14	3
Sabinov	17	3
Snina	3	2
Stará Ľubovňa	3	0
Stropkov	2	2
Svidník	0	0
Vranov n. Topľou	7	0
Kraj spolu	79	15



Počet prípadov TBC hlásených do NRT v r. 2012 – KOŠICKÝ KRAJ

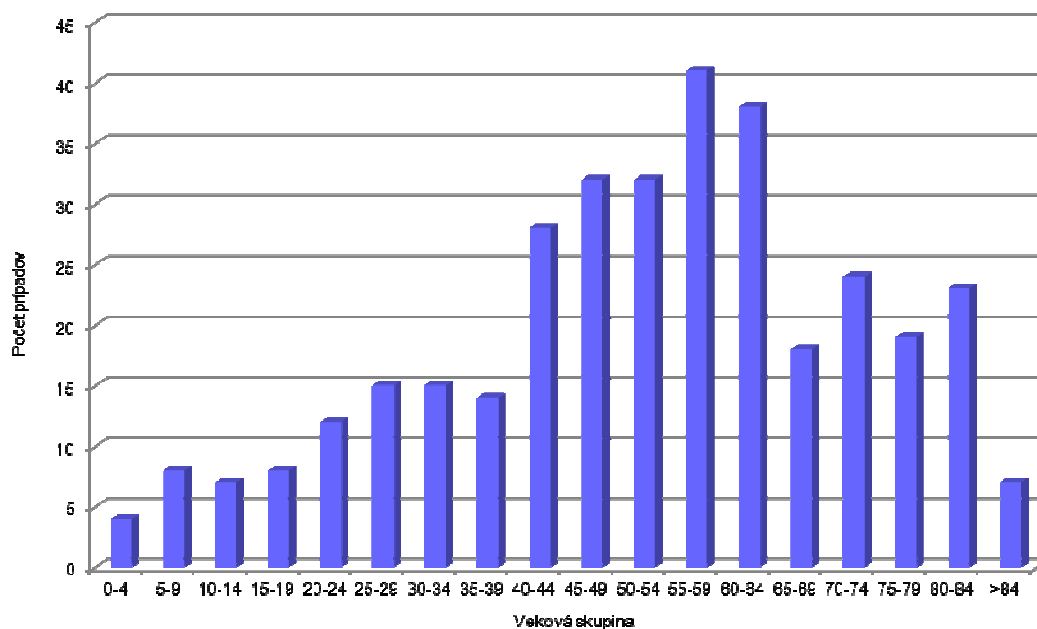
	muži	ženy	spolu	
			počet	na 100 tis. obyvateľov
Gelnica	1	1	2	6,36
Košice I	5	1	6	8,93
Košice II	3	3	6	7,42
Košice III	0	1	1	3,38
Košice IV	4	0	4	7,11
Košice - okolie	0	0	0	0,00
Michalovce	2	7	9	8,17
Rožňava	1	2	3	4,85
Sobrance	2	2	4	17,23
Sp. Nová Ves	6	4	10	10,23
Trebišov	8	2	10	9,49
Kraj spolu	32	23	55	7,05

	pľúcne	mimopľúcne	
		hlavné miesto postihnutia	vedľajšie miesto postihnutia
Gelnica	1	1	2
Košice I	6	0	0
Košice II	6	0	0
Košice III	1	0	0
Košice IV	3	1	0
Košice - okolie	0	0	0
Michalovce	7	2	0
Rožňava	3	0	0
Sobrance	4	0	0
Sp. Nová Ves	6	4	0
Trebišov	6	4	2
Kraj spolu	43	12	4
z toho vedľajšie miesto pri pľúcnej forme	-	-	2

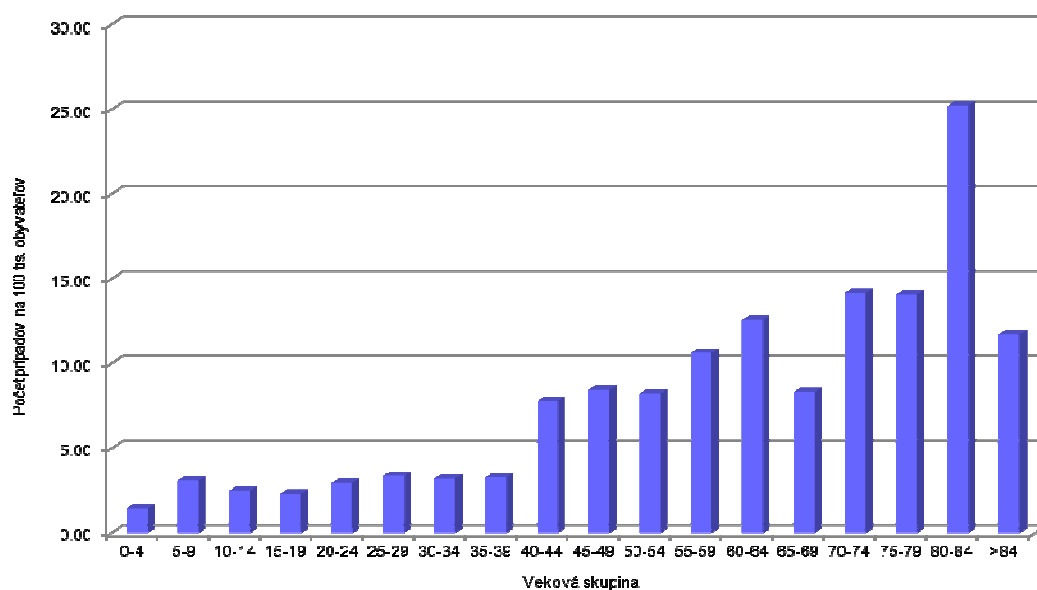
	nové prípady	recidívy
Gelnica	2	0
Košice I	3	3
Košice II	5	1
Košice III	1	0
Košice IV	4	0
Košice - okolie	0	0
Michalovce	9	0
Rožňava	3	0
Sobrance	4	0
Sp. Nová Ves	9	1
Trebišov	7	3
Kraj spolu	47	8

Grafy

Počet prípadov TBC na Slovensku v roku 2012 podľa veku

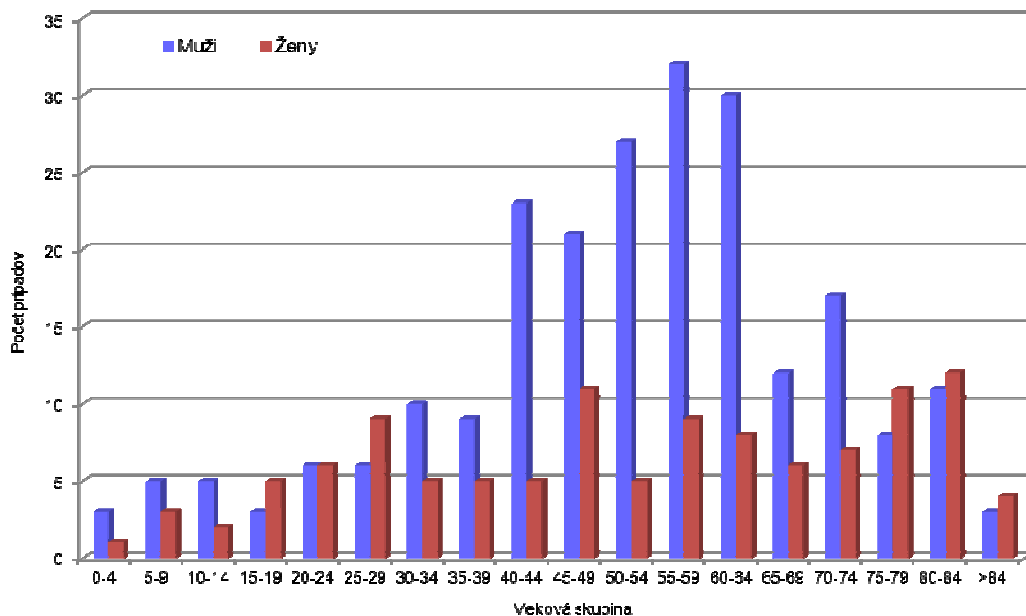


Chorobnosť na TBC na Slovensku v roku 2012 podľa vekových skupín (počet prípadov na 100 tis. obyvateľov)

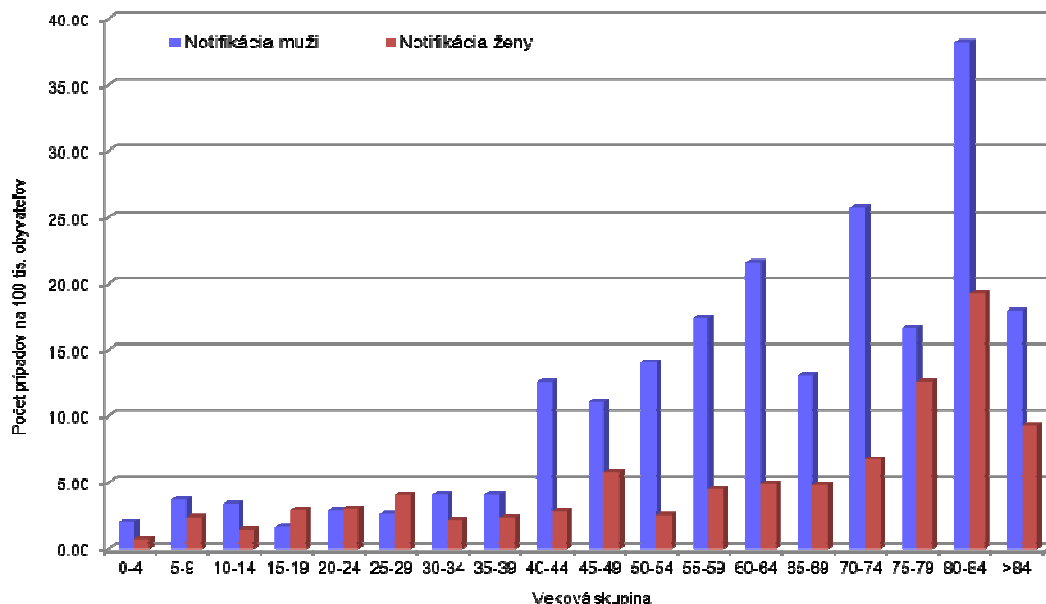




Počet prípadov TBC na Slovensku v roku 2012 podľa pohlavia a veku



Chorobnosť na TBC na Slovensku v roku 2012 podľa pohlavia a veku (počet prípadov na 100 tis. obyvateľov)





Počet prípadov TBC v roku 2012 podľa krajov

